



AVIS DE RECHERCHE

Enquête réalisée dans le cadre du programme **Flor-Alp** - Pour une meilleure connaissance de la flore des Alpes

La Nivéole (*Leucojum vernum*) est surtout présente dans les Alpes du Nord, elle est rare dans les Alpes du sud où seules quelques stations sont connues dans les Hautes-Alpes à la limite du département de l'Isère. Cette jolie plante est une des premières à fleurir à la fonte des neiges, elle a pu régresser du fait de cueillettes qui ont entraîné la disparition de certaines stations.

DESCRIPTION

- Plante bulbeuse aux feuilles vertes luisantes
- Fleurs en clochette à 6 tépales blancs à pointe verte
- Habite les sous-bois de feuillus

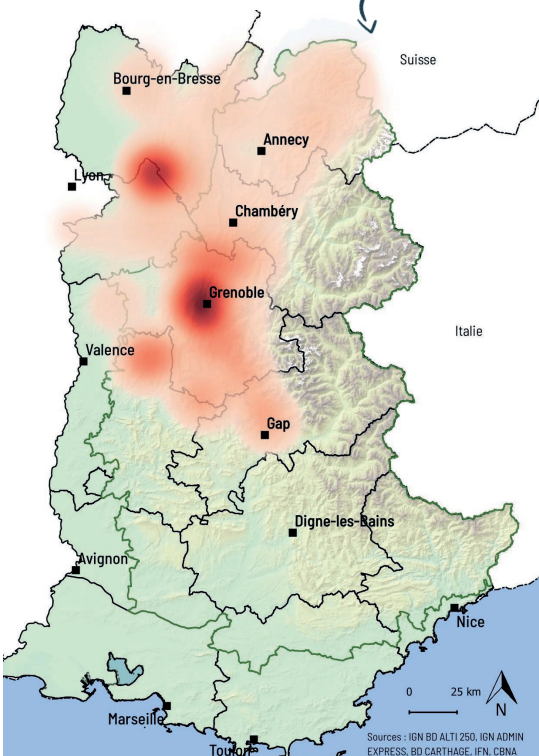
! Confusion possible avec le Perce neige qui a 3 tépales blancs à extrémité verte arrondie.



<https://saisie-flore.cbn-alpin.fr/>

SCANNEZ MOI

RÉPARTITION



COMMENT PROCÉDER ?

Sur le terrain, repérez l'espèce et comptez approximativement le nombre de pieds en fleur.

- **Attention, espèce protégée !** Respectez la plante et son habitat,
- Prenez une photo de la plante entière en cas de besoin (vérification de l'observation),
- Faites part de vos observations en scannant le **QR Code** ci-dessus ou en vous rendant sur le lien indiqué,
- Saisissez les informations et transmettez votre photo si vous le souhaitez.